

## SLQ 2242

# Kaedah Mengajar Pendidikan Islam

## Model GPI Cemerlang

Dr. Kamarul Azmi Jasmi

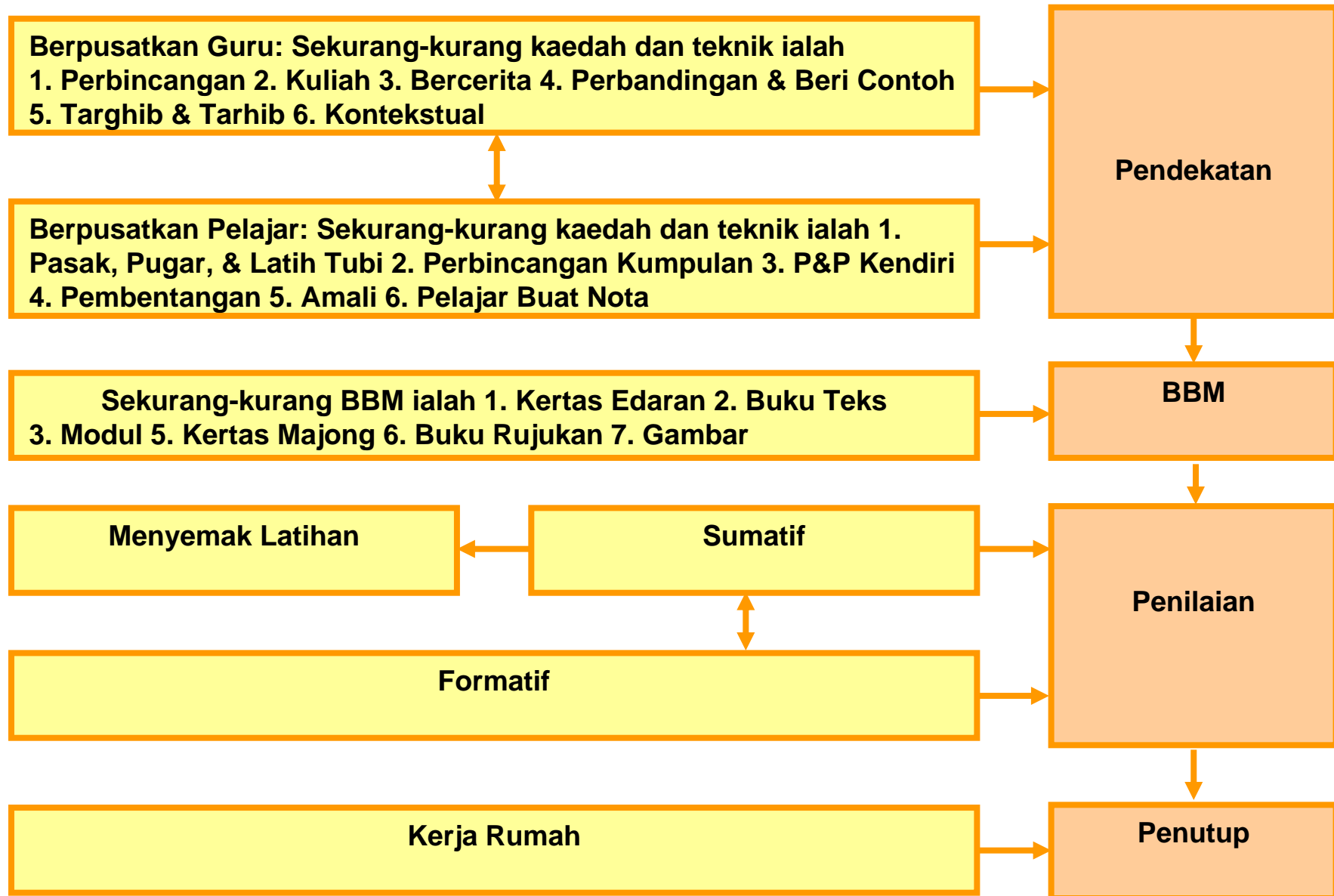


# Model GPI Cemerlang

- Kajian mendapati (Kamarul Azmi Jasmi, 2010) bahawa terdapat dua model GPI yang baik lagi cemerlang:
  - Model Faktor Dalaman:
    - Model Pengajaran dan pembelajaran GPI
    - Model keperibadiannya GPI
    - Model Kemahiran GPI
    - Model Motivasi GPI
    - Model Ilmu dan pengamalan ilmu GPI
  - Model Faktor Luaran

# Model Pengajaran dan pembelajaran GPI

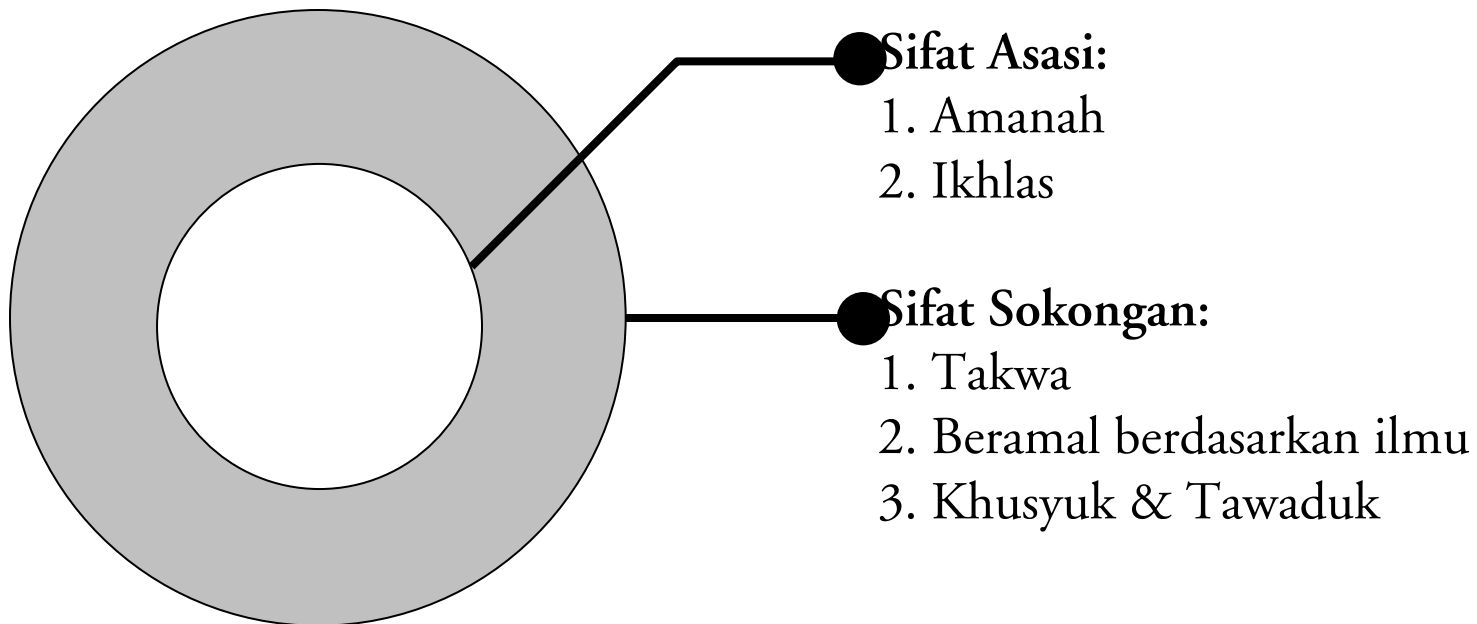




# Model keperibadiannya GPI

- Allah S.W.T
- Rakan Staf & Pihak Atasan
- Pelajar
- Penampilan

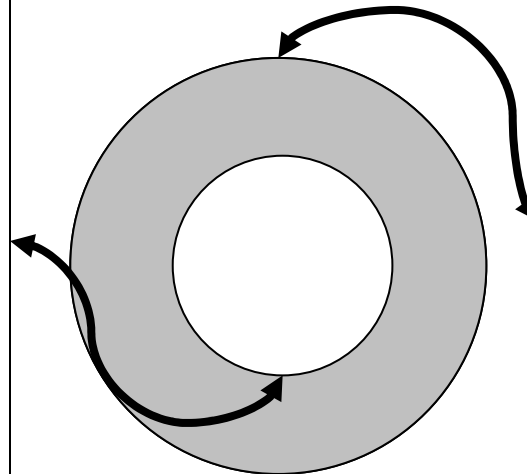
# Keperibadiannya kepada Allah



# Keperibadian Guru kepada Rakan Staf dan Pihak Atasan

## Sifat Asasi

1. Mesra, Ramah, Akrab, & Menjaga Hubungan
2. Membantu
3. Rajin, Bersungguh, & Komitmen
4. Tempat Rujukan
5. Menasihati & Menyedarkan
6. Teladan & Model
7. Pembimbing
8. Tawaduk



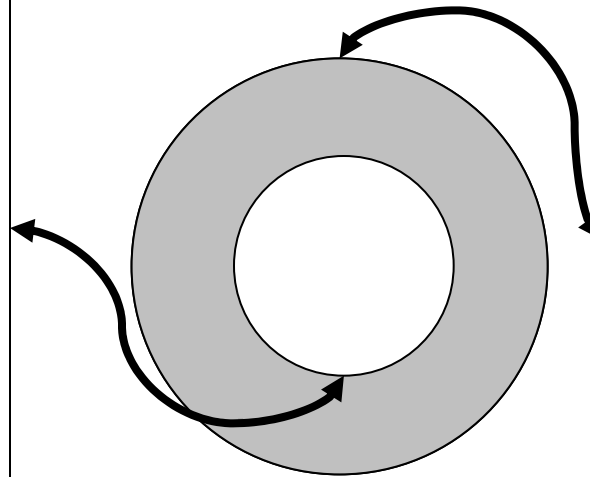
## Sifat Sokongan

1. Pembimbing
2. Positif & Terbuka
3. Mengambil Berat & Prihatin
4. Menasihati & Menyedarkan
5. Perahsia
6. Bertanggungjawab
7. Berdisiplin
8. Jujur & Ikhlas
9. Taat & Patuh
10. Menghargai & Menghormati
11. Cekal, Gigih & Tabah
12. Karisma, wibawa, & Kepimpinan
13. Penyabar
14. Bersopan Santun & Berhemah
15. Berterus Terang
16. Bertoleransi
17. Berketerampilan

# Keperibadian Guru kepada Anak Didik

## Sifat Asasi:

1. Menasihati, Menegur, Mendidik, & Menyedarkan
2. Pembimbing
3. Mesra, Ramah, & Akrab
4. Mengambil Berat & Prihatin
5. Penyayang
6. Sebagai Ibu/Bapa
7. Rajin, Bersungguh-sungguh, Berdedikasi, & Komited
8. Berdisiplin
9. Amanah
10. Adil
11. Jujur & Ikhlas

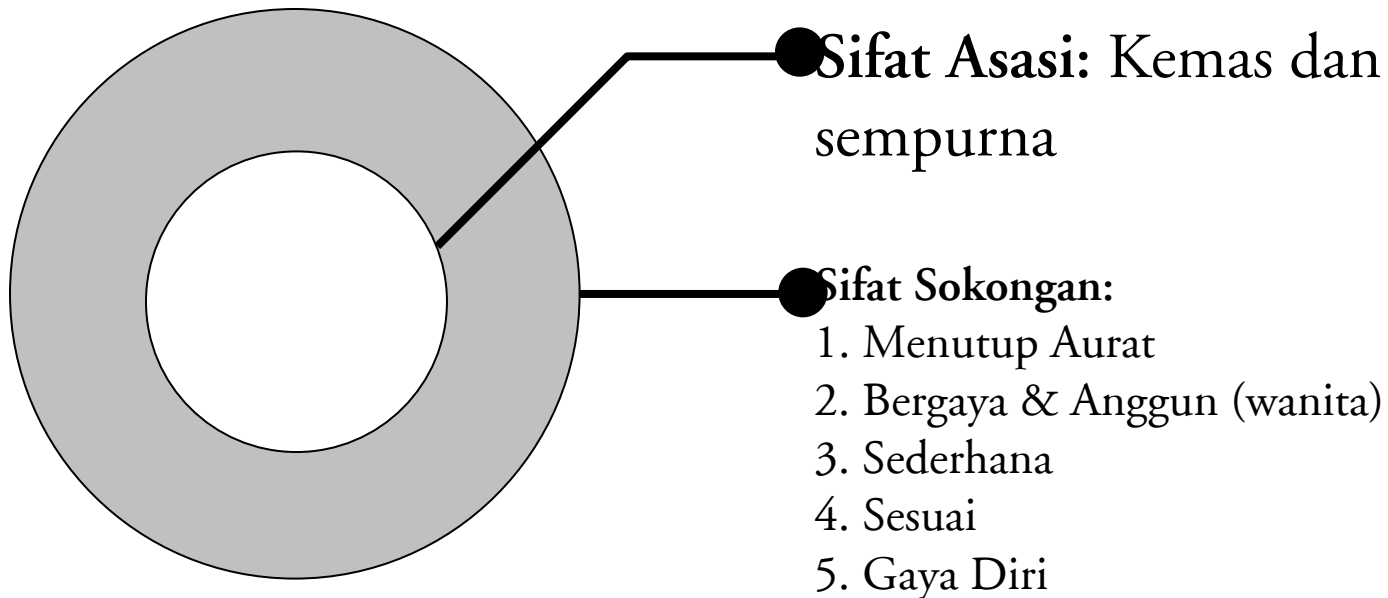


## Sifat Sokongan:

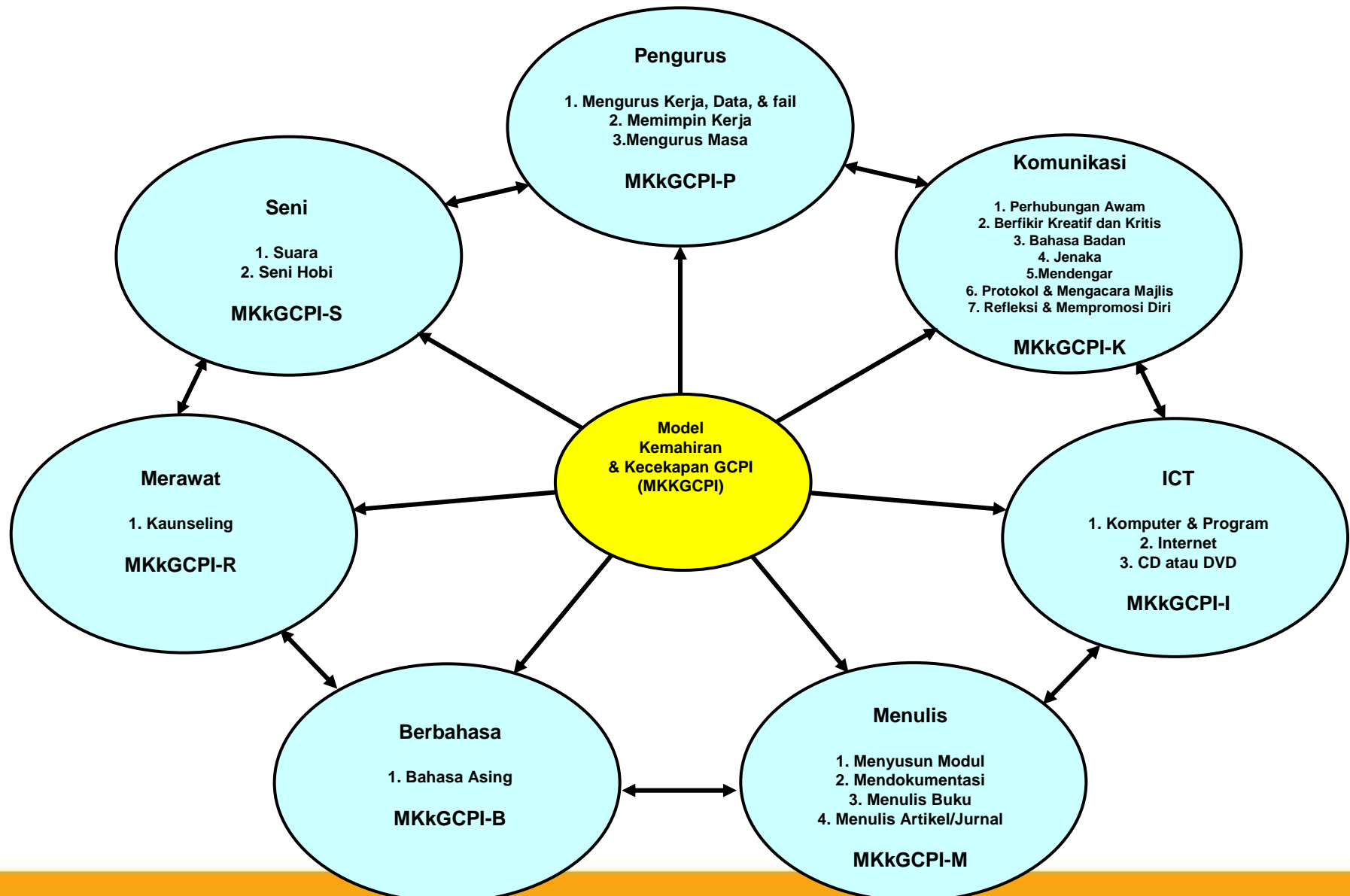
1. Memberi Motivasi
2. Teladan & Model
3. Memahami Pelajar
4. Mengetahui Latar Pelajar
5. Bertanggungjawab
6. Positif & Terbuka
7. Pemurah
8. Membantu
9. Menghargai & Menghormati
10. Lembut & Sopan
11. Sabar
12. Ceria.



# Penampilan Diri



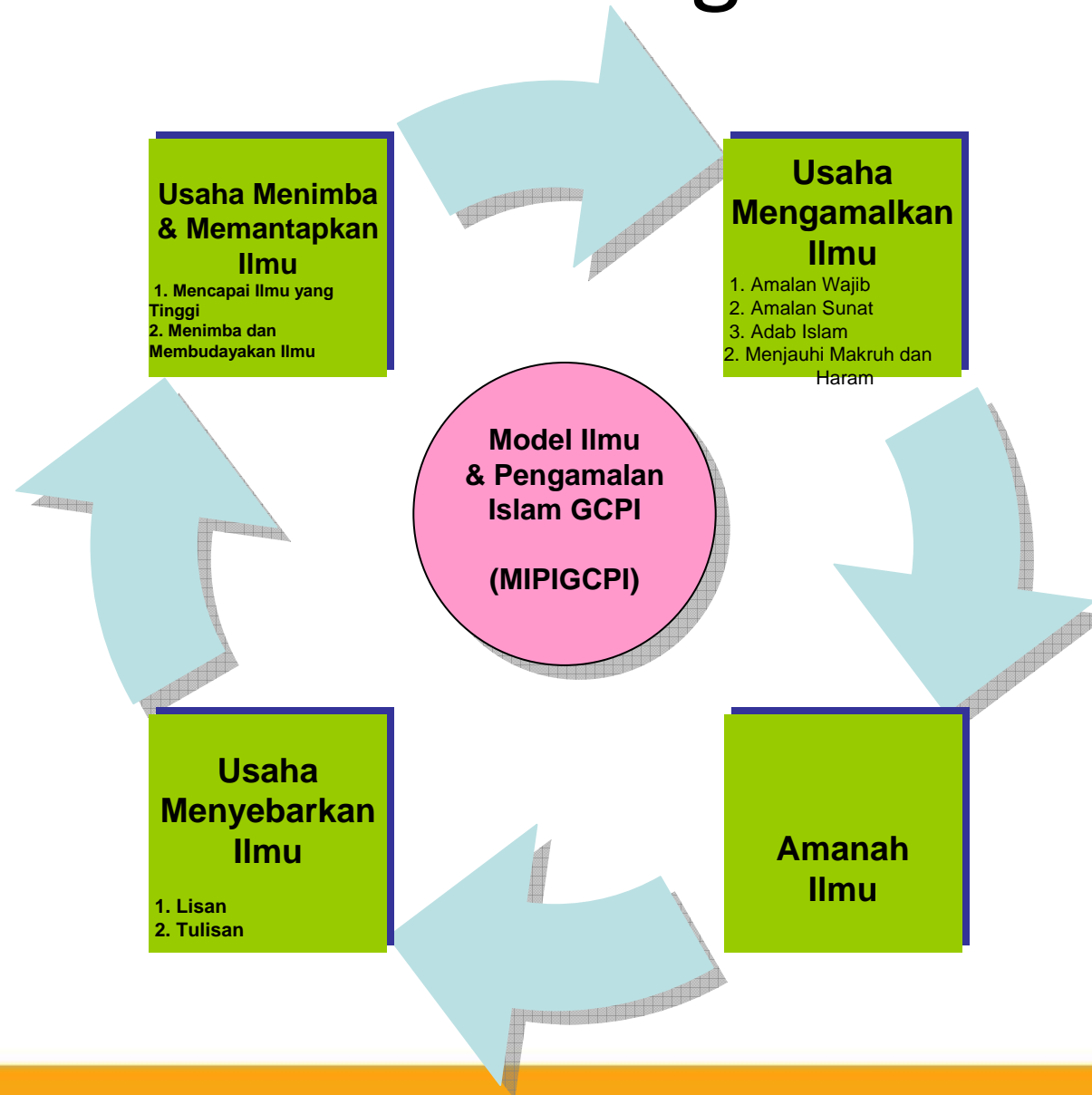
# Model Kemahiran GPI



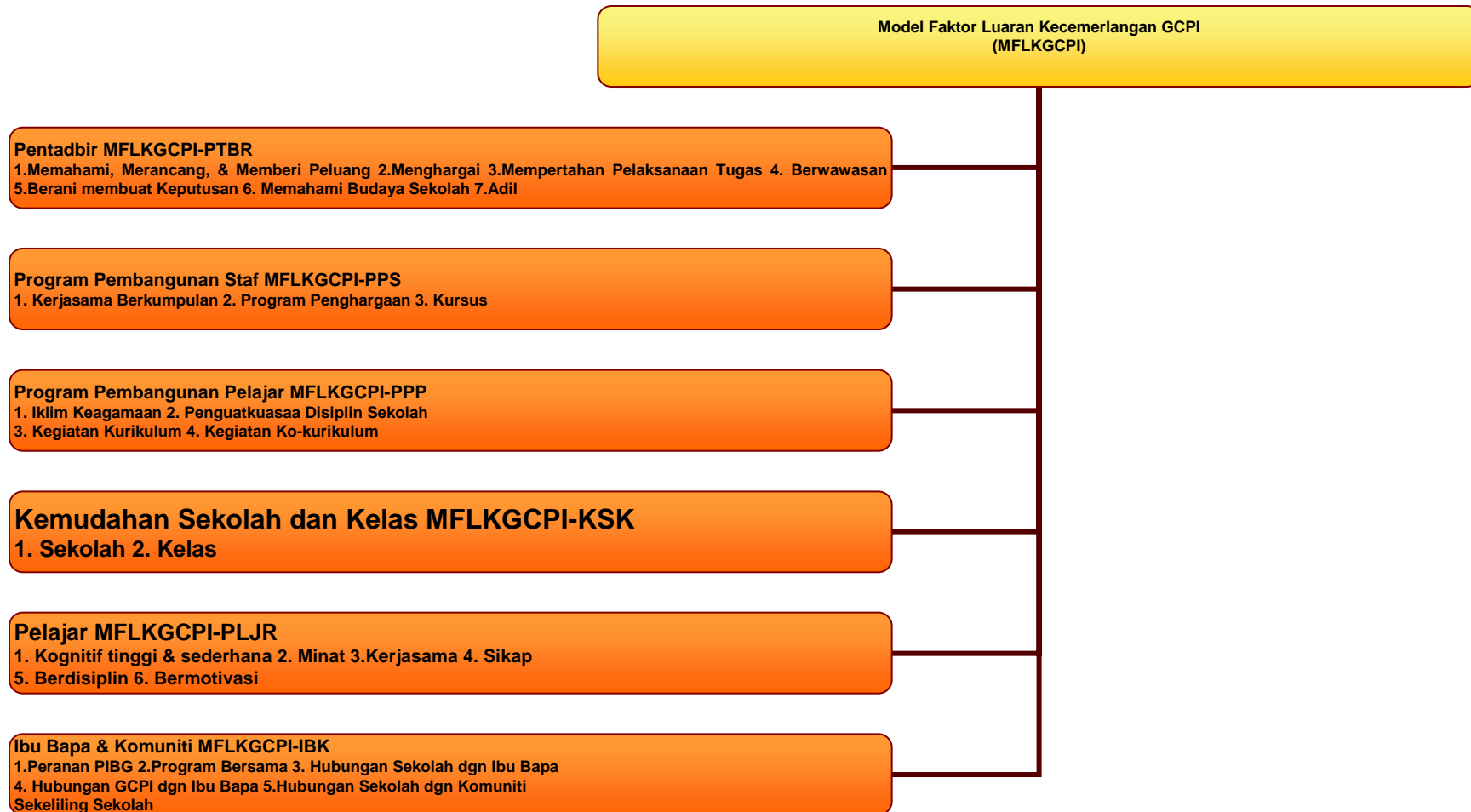
# Model Motivasi GPI



# Model Ilmu dan Pengamalannya



# Model Faktor Luar Kecemerlangan GPI



# Tamat

# Wassalam

